

PRESSEKONTAKT
Daniel Millrath, Product Marketing Specialist

ODU GmbH & Co. KG
Pregelstraße 11 · 84453 Mühldorf a. Inn
Telefon: +49 8631 6156-1288
E-Mail: daniel.millrath@odu.de

PRESSEINFORMATION

Mühldorf a. Inn, 26.11.2025

ODU-MAC® Black-Line Compact Class: Mass Interconnect Erweiterung

Mit der **ODU-MAC® Black-Line Compact Class** erweitert ODU sein bewährtes Black-Line Portfolio um eine kompakte und kosteneffiziente Lösung für komplexe Prüf- und Testanforderungen. Das modulare Mass Interconnect System wurde speziell für Anwendungen entwickelt, die auf engem Raum **höchste Flexibilität, Kontaktdichte und Zuverlässigkeit** erfordern.

Die bis zu 4.608 Signale machen die bestehenden Varianten der ODU-MAC® Black-Line zu echten Schwergewichten im Bereich der Mess- und Prüftechnik. Doch nicht jeder Kunde benötigt den vollen Umfang der bisherigen Produkte:

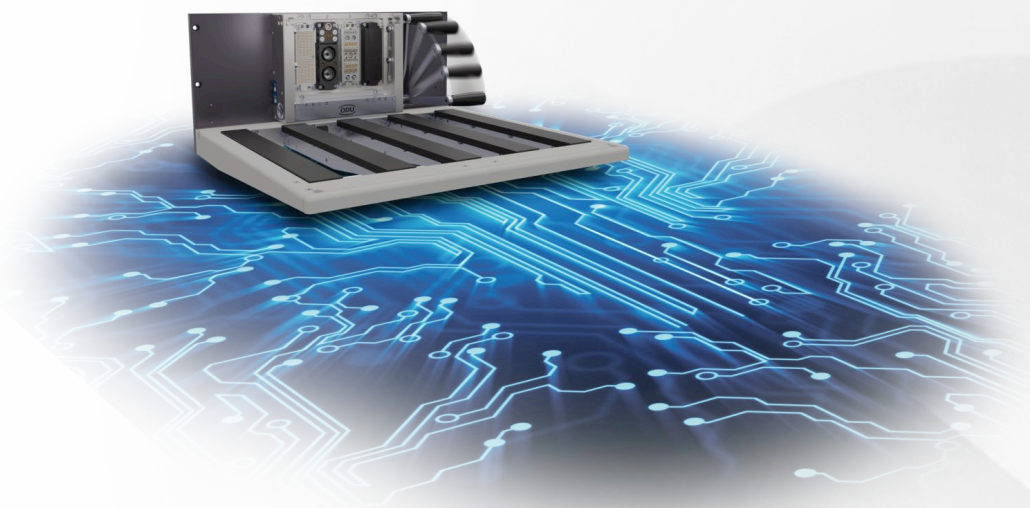
	Compact Class	Basic Class	Advanced Class
Max. Signale	1.536	2.304	4.608
Höheneinheiten	4	3	5
Anzahl Rahmen	4	12	12

Kompakt, flexibel, sicher

Konzipiert als „halbe Schnittstelle“ benötigt die Compact Class nur die Hälfte der Breite eines klassischen 19 Zoll Testschanks. Dabei bietet sie mit **4 Höhereinheiten** Platz für **vier ODU-MAC® Blue-Line Rahmen** und kommt beispielsweise bei vier Signalblöcken auf **bis zu 1.536 Signale**. Wer also viele Signale übertragen, dabei aber den Platzbedarf einschränken muss, ist bei der Compact Class genau richtig. Neben einer kompakteren Größe zeichnet sich die Verbindungslösung vor allem durch Anwenderfreundlichkeit aus. Die mechanische Kodierung verhindert ein Fehlstecken am Receiver und dank der Kontaktierwegabfrage mittels Microswitch kann festgestellt werden, ob die Schnittstelle geschlossen oder geöffnet ist – somit werden Prüfvorgänge komfortabler und sicherer.

Maximale Modularität in kompakter Bauweise

Die neue Compact Class ist **bestückbar mit den ODU-MAC® Blue-Line Modulen** und unterstützt verschiedenste Kontakttechnologien: Signale, Leistung, Hochstrom, Hochspannung, HF-Signale (Koax), Druckluft, Fluide, Daten sowie Lichtwellenleiter. Damit bietet sie eine universelle Plattform für vielseitige Testanforderungen – von End-of-Line Prüfständen über Validierung bis hin zu Entwicklungsumgebungen.



Die neue Compact Class der ODU-MAC® Black-Line liefert kompakte Mass Interconnect Leistung.

Ein Receiver – drei Optionen

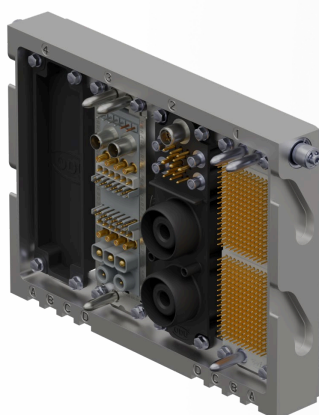
Für einen Compact Class Receiver kann aus drei verschiedenen Optionen ausgewählt werden:

Housing Option, ITA Option oder eine **Connector Option** mit einem **ODU-MAC® Rapid**.

Die **Housing Option** kann als „großer Stecker“ verwendet werden: Die robuste und leichte Aluminiumhülle lässt sich mit einem Griff für ergonomisches Handling ausstatten und liegt zielsicher auf Haken an den Seitenwangen auf, die links und rechts am Receiver befestigt sind. Mit Hilfe des Handhebels, der sich seitlich am Receiver anbringen lässt, wird die Schnittstelle geschlossen, um eine zuverlässige Verbindung herzustellen.



Die "Housing Option" der neuen ODU-MAC® Black-Line Compact Class ermöglicht die einfache Verbindung mit Handhebel



Mittels ITA können gängige Prüfsysteme einfach angeschlossen werden.

Ebenso ist eine Verwendung mit einem **ITA (Interchangeable Test Adapter)** möglich.

„**Dock. Test. Done.**“ im Kleinformat.

Die Verwendung von **ODU-MAC® Blue-Line Rahmen** in der Compact Class ermöglicht es zudem, bis zu vier **ODU-MAC® Rapid** Steckverbinder mit dem Receiver zu verbinden. Die Rapid Serie ist mit einem praktischen Halbschalenprinzip

konzipiert, welches die Konfektionierung erleichtert. Die bewährte Spindelverriegelung liefert haptisches und akustisches Feedback, sobald der Stecker in der finalen Position ist.



Auch der ODU-MAC® Rapid kann direkt an die neue Compact Class angeschlossen werden.

Power für höchste Ansprüche

Eine Besonderheit ist auch die Bestückung mit dem **Powerblock**. Dieser verfügt über zwei 16 mm Lamtac® Flex Kontakte, durch die insgesamt bis zu 600 Ampere (2 gebrückte Kontakte mittels Stromschiene) pro Powerblock übertragen werden können. Daneben bietet er zusätzlichen Platz zur Übertragung von Signalen (Sense), Daten, Fluiden oder Druckluft. Damit ist die Compact Class die

erste Wahl, wenn es darum geht, möglichst hohe Ströme auf möglichst kleinem Bauraum zu übertragen.

Die Unternehmensgruppe ODU: mit perfekten Verbindungen weltweit präsent

ODU zählt zu den international führenden Anbietern von Steckverbindingssystemen und beschäftigt weltweit rund 2.800 Mitarbeiter. Der Hauptsitz der Firmengruppe ist Mühldorf a. Inn. Weitere Produktions- und Produktentwicklungsstandorte sind in Sibiu / Rumänien, Shanghai / China, Tijuana / Mexiko und Camarillo / USA. Das Unternehmen vereint unter einem Dach alle relevanten Kompetenzen und Schlüsseltechnologien für Konstruktion und Entwicklung, Werkzeug- und Sondermaschinenbau, Spritzerei, Stanzerei, Dreherei, Oberflächentechnik, Montage sowie Kabelkonfektionierung. Die ODU Gruppe ist mit ihren Produkten global vertreten und verfügt über ein internationales Vertriebsnetzwerk. Dazu gehören eigene Vertriebsgesellschaften in China, Dänemark, Deutschland, Frankreich, Hongkong, Italien, Japan, Korea, Österreich, Schweden, UK und den USA sowie zahlreiche weltweite Vertriebspartner. Steckverbindungen von ODU sorgen in zahlreichen anspruchsvollen Anwendungsbereichen für eine zuverlässige Übertragung von Leistung, Signalen, Daten und Medien: so in der Medizintechnik, Militär- und Sicherheitstechnik, Automotive ebenso wie in der Industrieelektronik oder Mess- und Prüftechnik.